

NTT 柱への機器設備の電柱添架申請に係る
中部電力パワーグリッドへの事前確認について（お願い）

当社は、地域のお客さまへ安心・安全・安定的に電気をお届けするため、当社の特定設備（詳細は、別紙参照）が設置されている当社柱へ防犯カメラや無線機等の機器設備^{*1}（以下、機器設備）を共架することを不可（以下、共架不可条件）としております。

今回、東日本電信電話株式会社もしくは西日本電信電話株式会社が所有する電柱（以下、NTT 柱）においても、当社と同様の共架不可条件を適用することとしたため、NTT 柱へ機器設備の電柱添架申請を行う場合は、下記のとおり事前確認を実施下さるよう、お願いいたします。

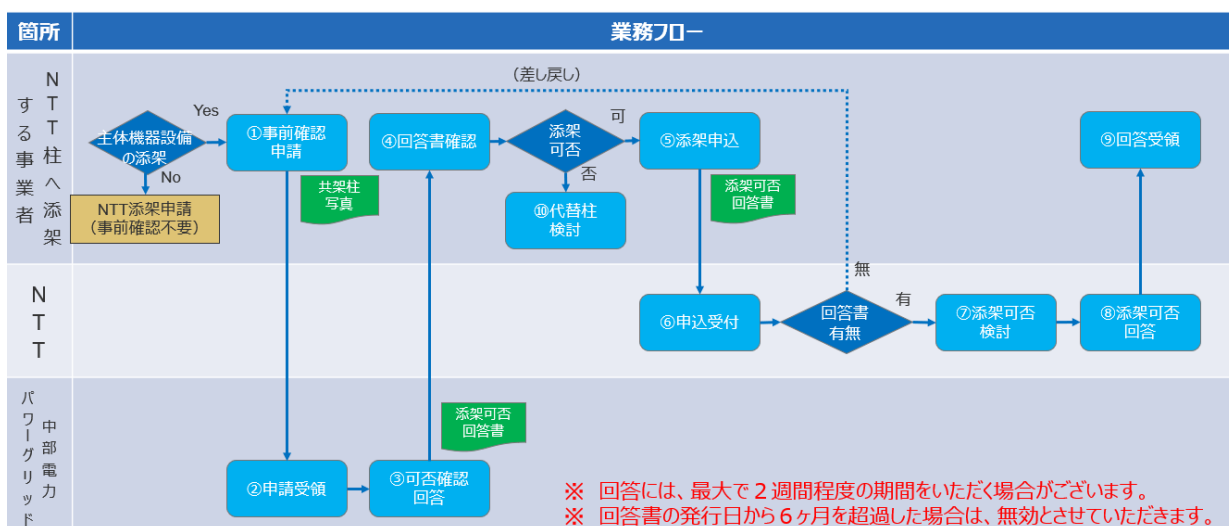
※1 無線基地局，防犯カメラ，センサー等の IoT 機器等（通信線設備，交通安全設備および防犯灯を除く）

1 NTT 柱へ機器設備の添架申請を実施する場合

2023年12月1日より、NTT 柱への機器設備の添架申請を実施する場合、当該NTT 柱に中部電力パワーグリッドの特定設備が施設されていないか、当社への事前確認を依頼いただきますようお願いいたします。当社は、お客さまからの事前確認依頼を受け、設備設置状況を確認のうえ、特定設備の有無を記載した回答書を送付いたします。お客さまは、当該の回答書を添付のうえ NTT へ添架申請いただきますようお願いいたします。^{※2}

※2 回答書が未添付の場合、NTT から申込が差し戻されます。

2 具体的な実施フロー



3 中部電力パワーグリッド 事前確認申請先

中電電力パワーグリッド 配電サービスセンター

URL : https://pg-cep.it-builder.jp/app/haiden_kensetsu/tengakakuninmousikomi

(受付時間 24 時間)



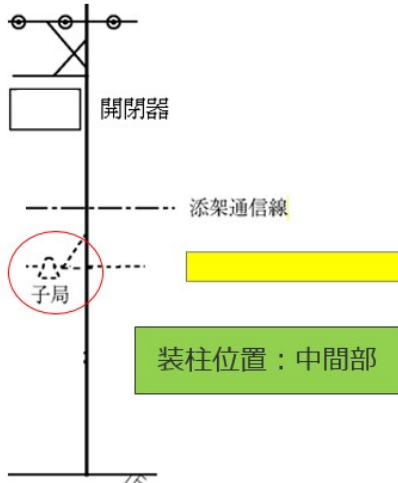
QR コード

以上

添架不可となる中部電力パワーグリッドの特定設備の概要

① 自動制御機器類が施設された電柱

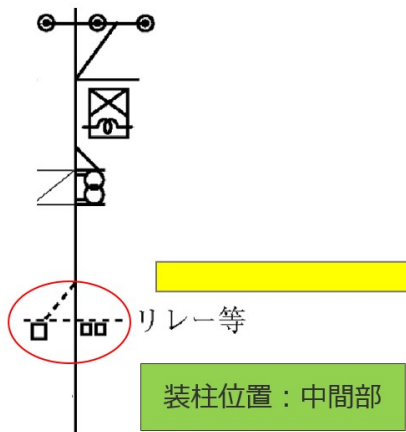
■ 装柱図



■ 写真



■ 装柱図

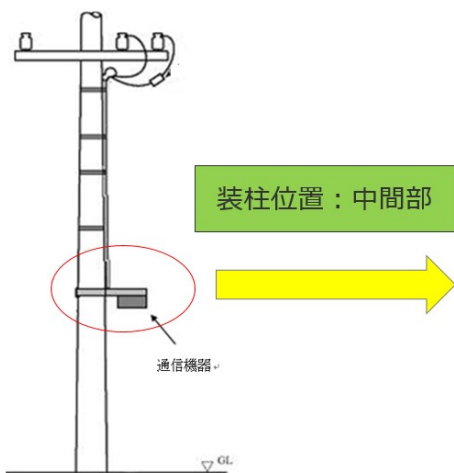


■ 写真

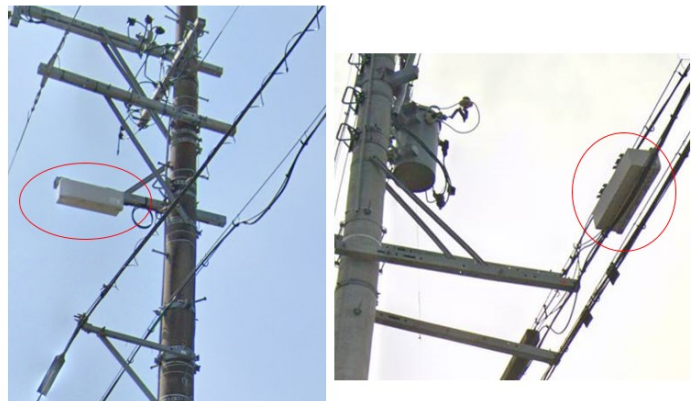


② 通信装置が施設された電柱

■ 装柱図

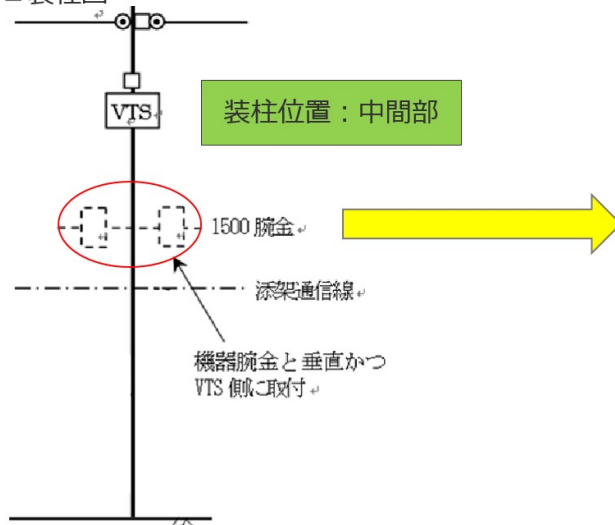


■ 写真



③センサ機器が施設された電柱

■ 装柱図

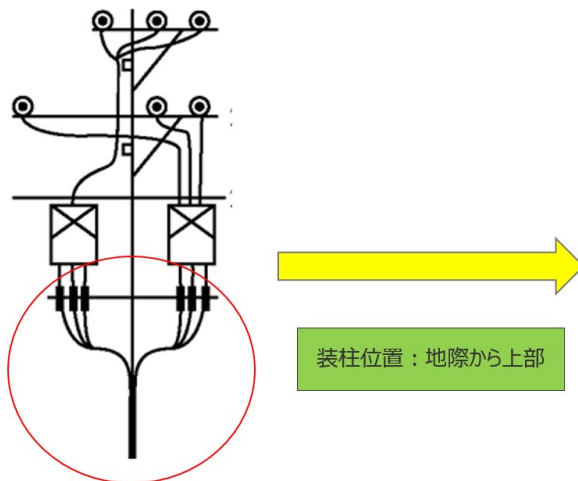


■ 写真

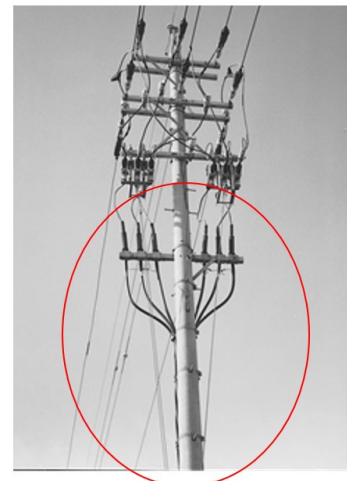


④立上がりケーブルが施設された電柱

■ 装柱図

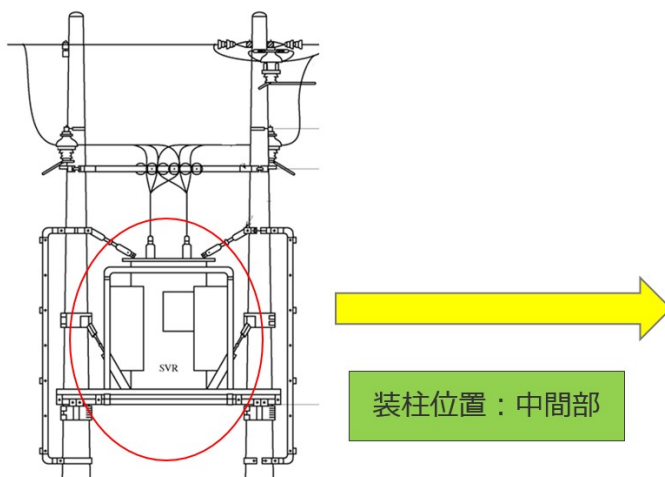


■ 写真



⑤調整機器が施設された電柱

■ 装柱図



■ 写真



上記以外にも、個別事由により添架否と判断する場合があります。