

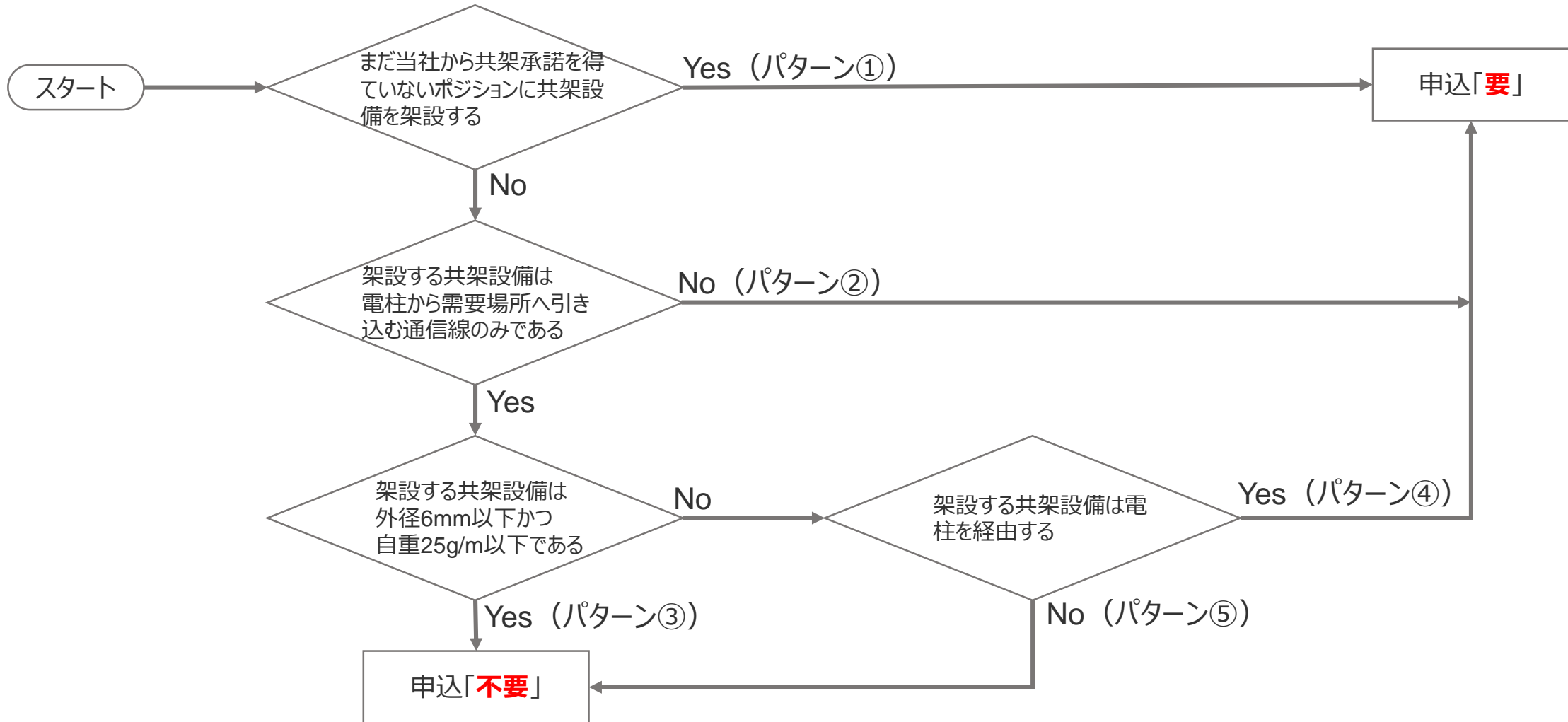


中部電力パワーグリッド



工事内容別お申込み手続きの要否

共架設備を架設する場合

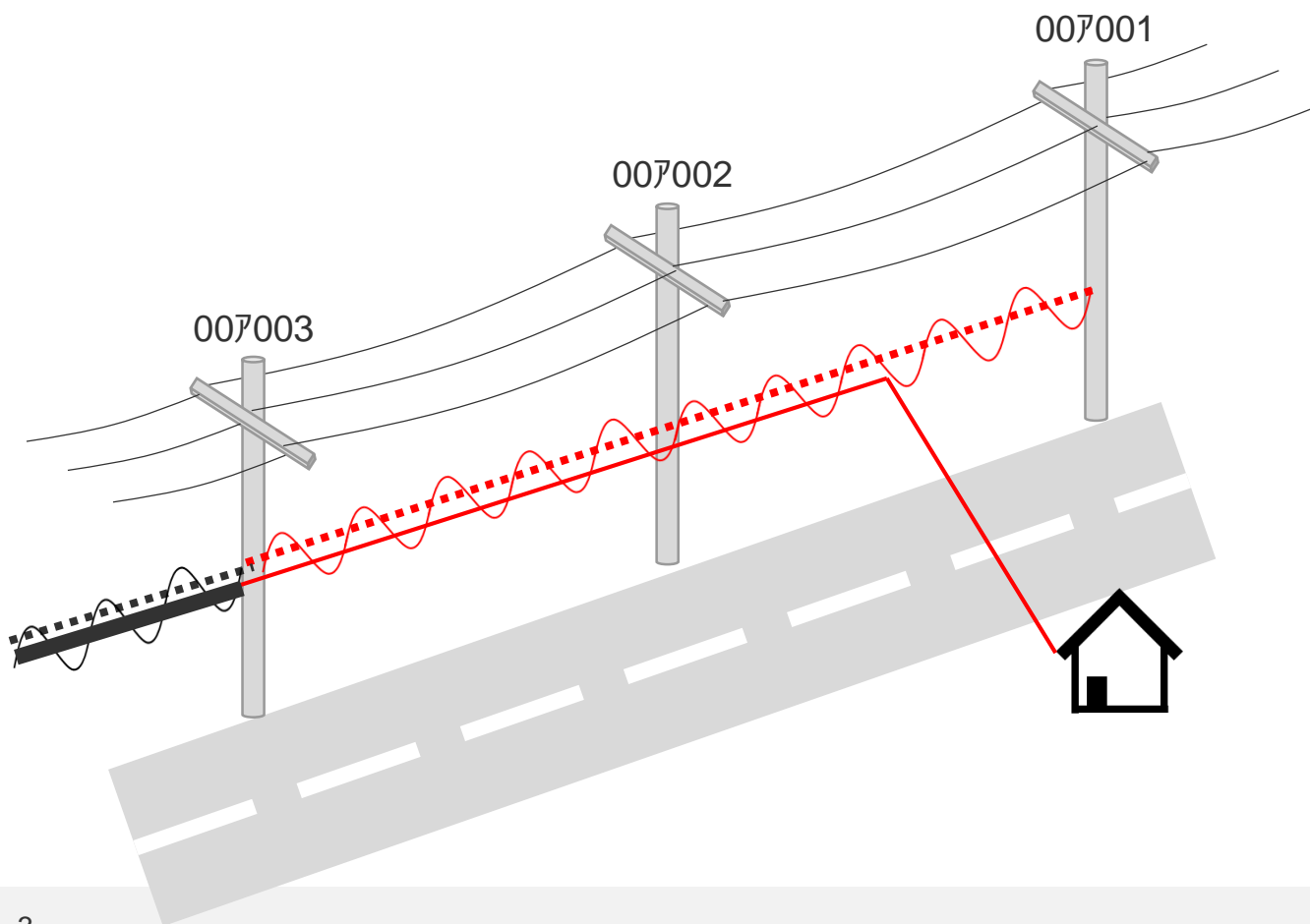


事例 1

凡例

: 通信線（外径6mm以下かつ自重25g/m以下）
 : 通信線（外径6mm超過または自重25g/m超過）
 : 吊線

黒色 : 既に架設されている共架設備
 赤色 : 架設する共架設備
 青色 : 撤去する共架設備



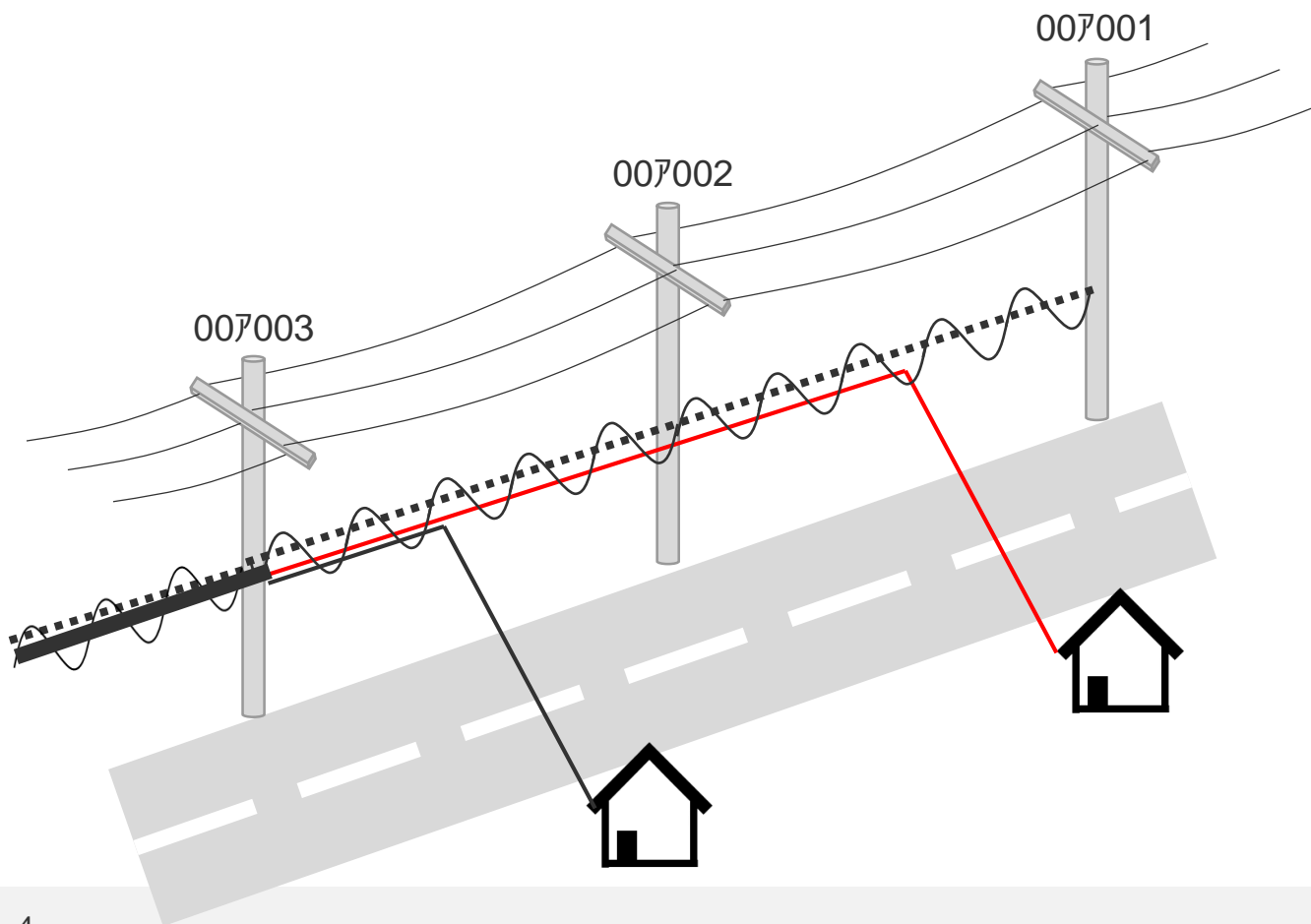
電柱番号	パターン	申込要否の考え方
007001	パターン①	当社から共架承諾を得ていないポジションに共架設備を架設するため申込 「要」
007002		
007003	パターン②	電柱から需要場所へ引き込む通信線以外の共架設備（本事例では吊線）を架設するため申込 「要」

事例 2

凡例

: 通信線 (外径6mm以下かつ自重25g/m以下)
 : 通信線 (外径6mm超過または自重25g/m超過)
 : 吊線

黒色 : 既に架設されている共架設備
 赤色 : 架設する共架設備
 青色 : 撤去する共架設備



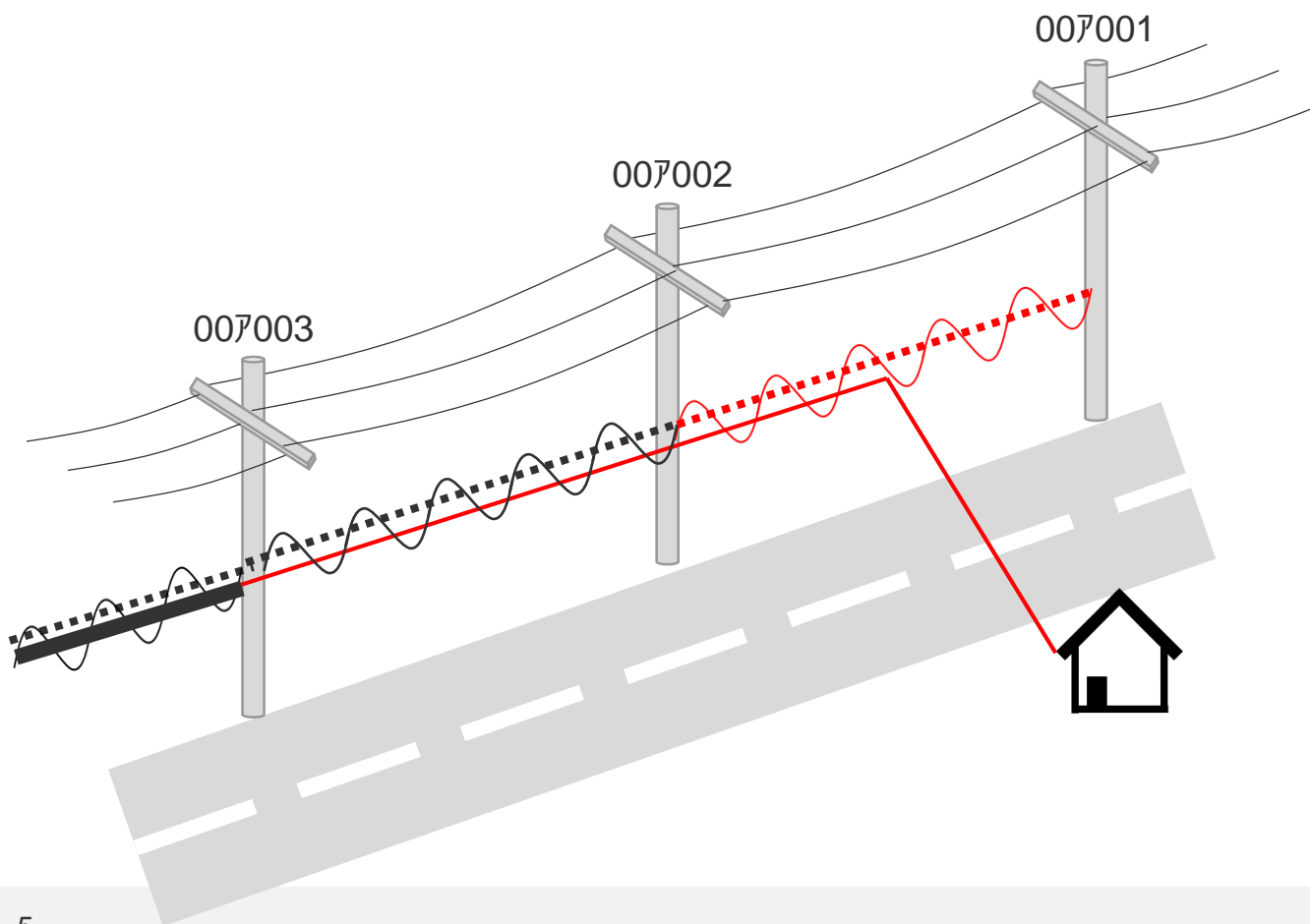
電柱番号	パターン	申込要否の考え方
007001	—	共架工事が発生していないため申込 「不要」
007002	パターン③	架設する通信線の外径・自重が基準値以下であるため申込 「不要」
007003		

事例 3

凡例

: 通信線 (外径6mm以下かつ自重25g/m以下)
 : 通信線 (外径6mm超過または自重25g/m超過)
 : 吊線

黒色 : 既に架設されている共架設備
 赤色 : 架設する共架設備
 青色 : 撤去する共架設備



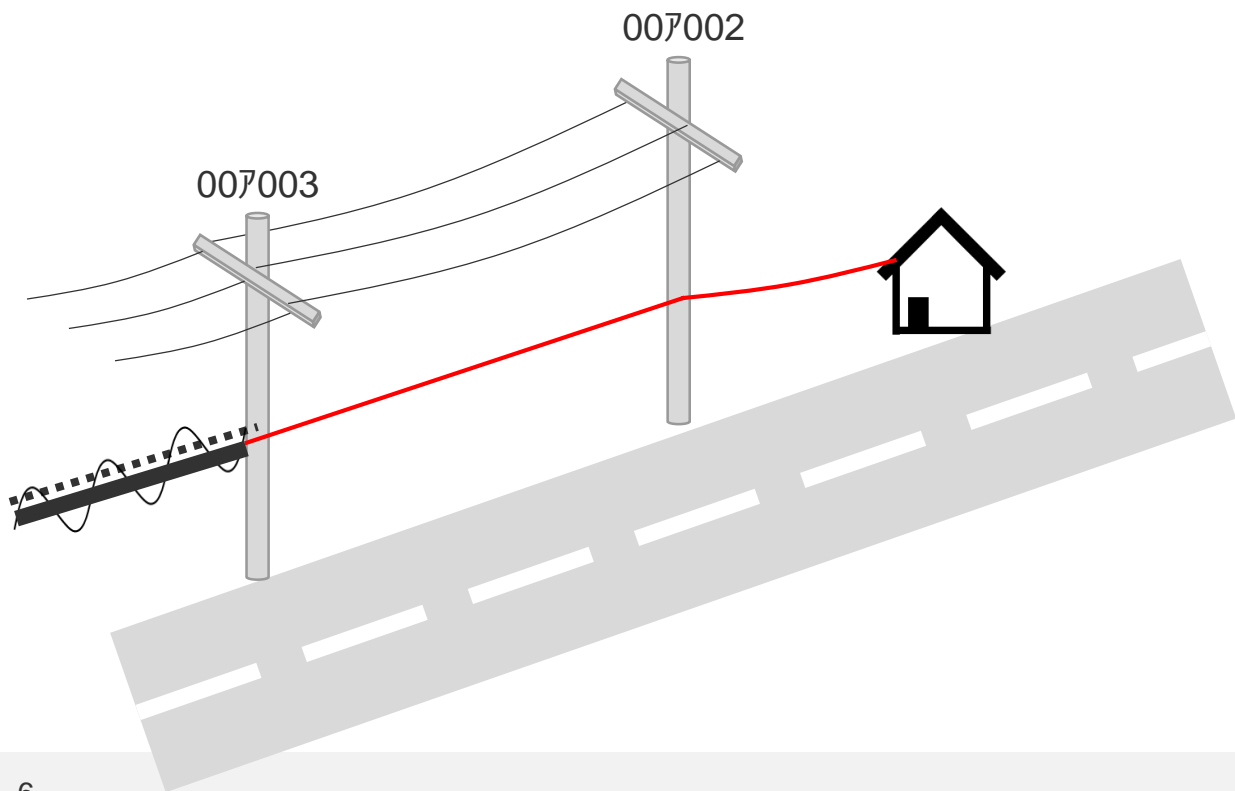
電柱番号	パターン	申込要否の考え方
007001	パターン①	当社から共架承諾を得ていないポジションに共架設備を架設するため申込 「要」
007002	パターン②	電柱から需要場所へ引き込む通信線以外の共架設備 (本事例では吊線) を架設するため申込 「要」
007003	パターン③	架設する通信線の外径・自重が基準値以下であるため申込 「不要」

事例 4

凡例

—— : 通信線 (外径6mm以下かつ自重25g/m以下) ——— : 通信線 (外径6mm超過または自重25g/m超過) 〰〰〰 : 吊線

黒色 : 既に架設されている共架設備 赤色 : 架設する共架設備 青色 : 撤去する共架設備



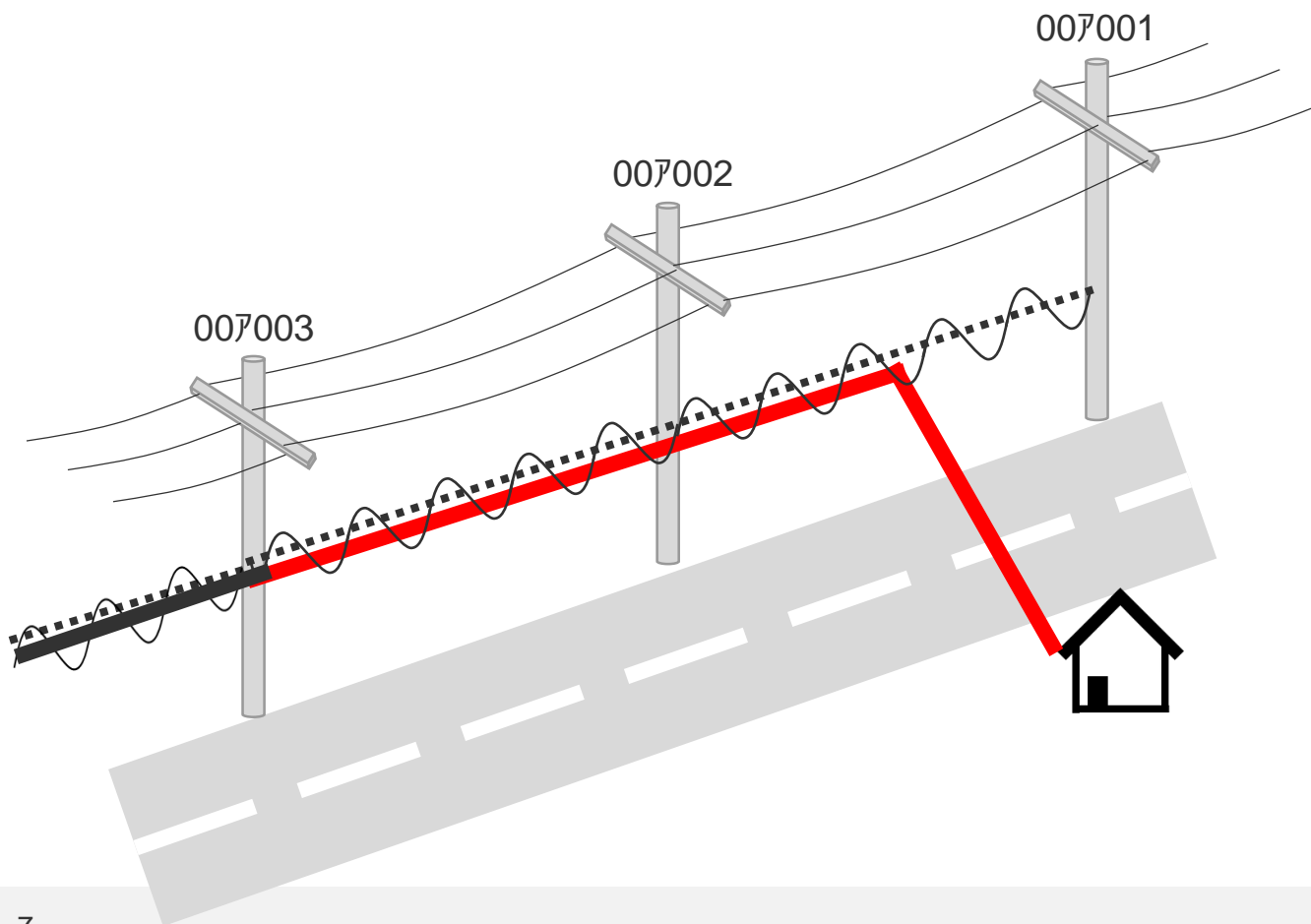
電柱番号	パターン	申込要否の考え方
007002	パターン①	当社から共架承諾を得ていないポジションに共架設備を架設するため申込 「要」
007003	パターン③	架設する通信線の外径・自重が基準値以下であるため申込 「不要」

事例 5

凡例

: 通信線（外径6mm以下かつ自重25g/m以下）
 : 通信線（外径6mm超過または自重25g/m超過）
 : 吊線

黒色 : 既に架設されている共架設備
 赤色 : 架設する共架設備
 青色 : 撤去する共架設備



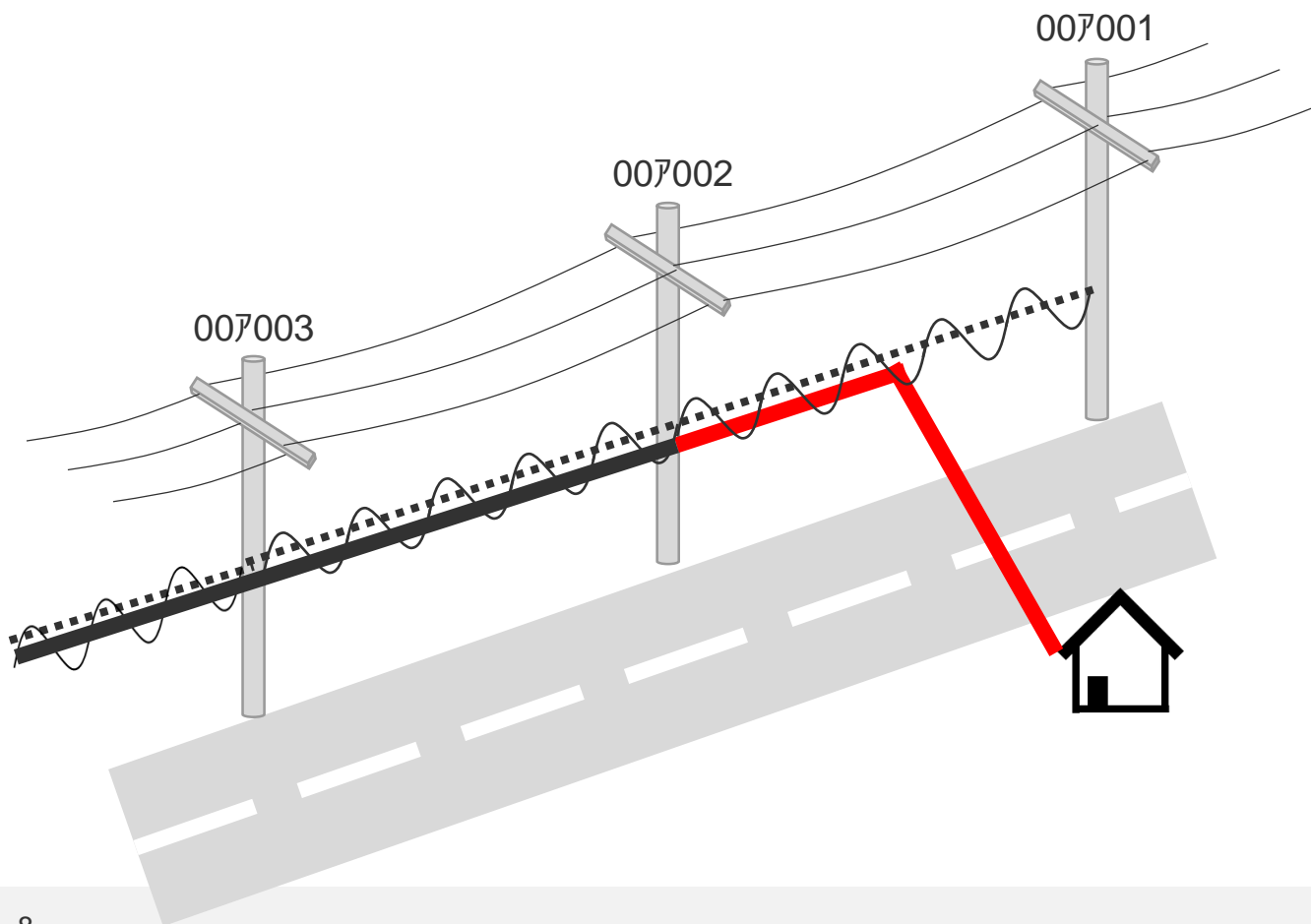
電柱番号	パターン	申込要否の考え方
007001	—	共架工事が発生していないため申込 「不要」
007002	パターン④	架設する通信線の外径・自重が基準値を超過しており、かつ電柱を経由しているため申込 「要」
007003		

事例 6

凡例

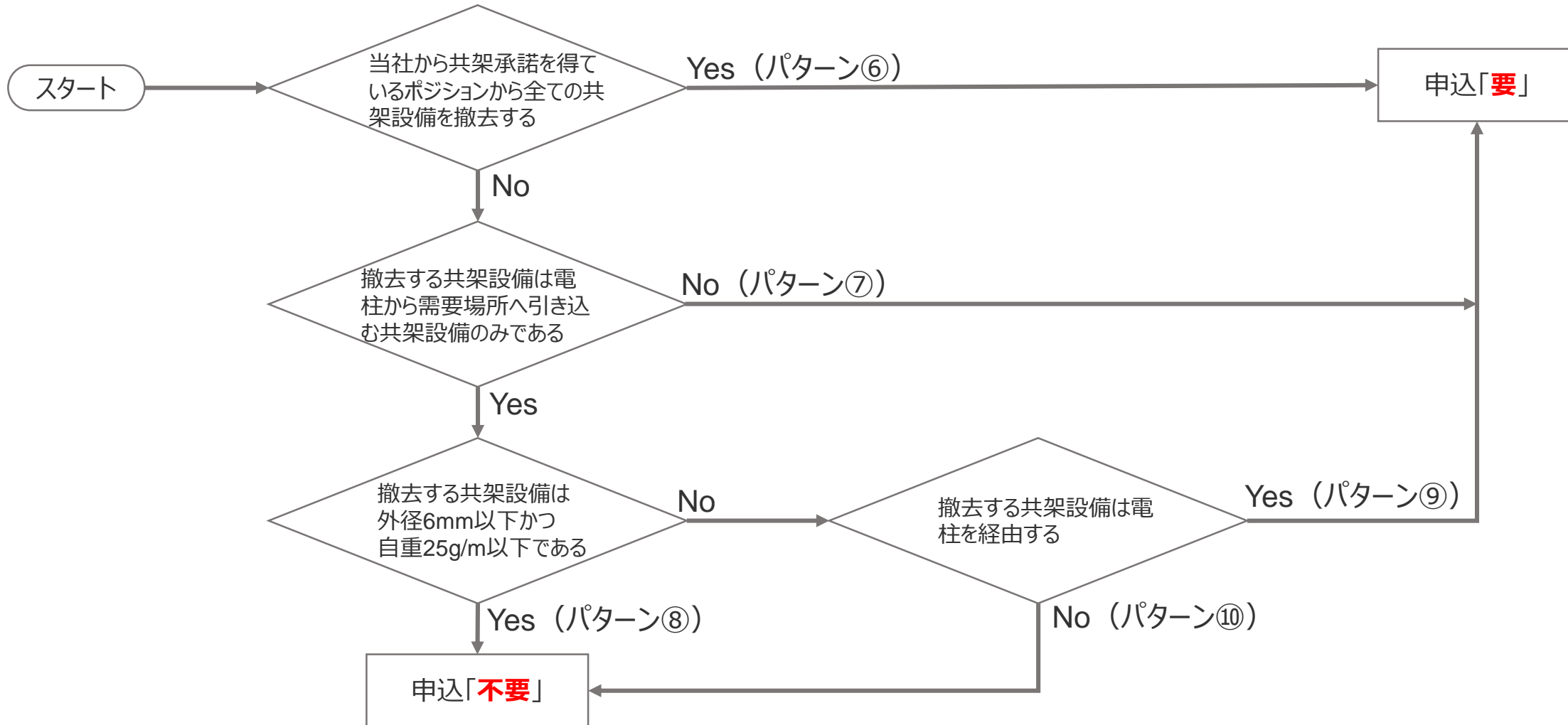
: 通信線（外径6mm以下かつ自重25g/m以下）
 : 通信線（外径6mm超過または自重25g/m超過）
 : 吊線

黒色 : 既に架設されている共架設備
 赤色 : 架設する共架設備
 青色 : 撤去する共架設備




電柱番号	パターン	申込要否の考え方
007001 007003	—	共架工事が発生していないため申込 「不要」
007002	パターン⑤	架設する通信線の外径・自重は基準値を超過しているが、電柱を経由していないため申込 「不要」 （従来どおり）

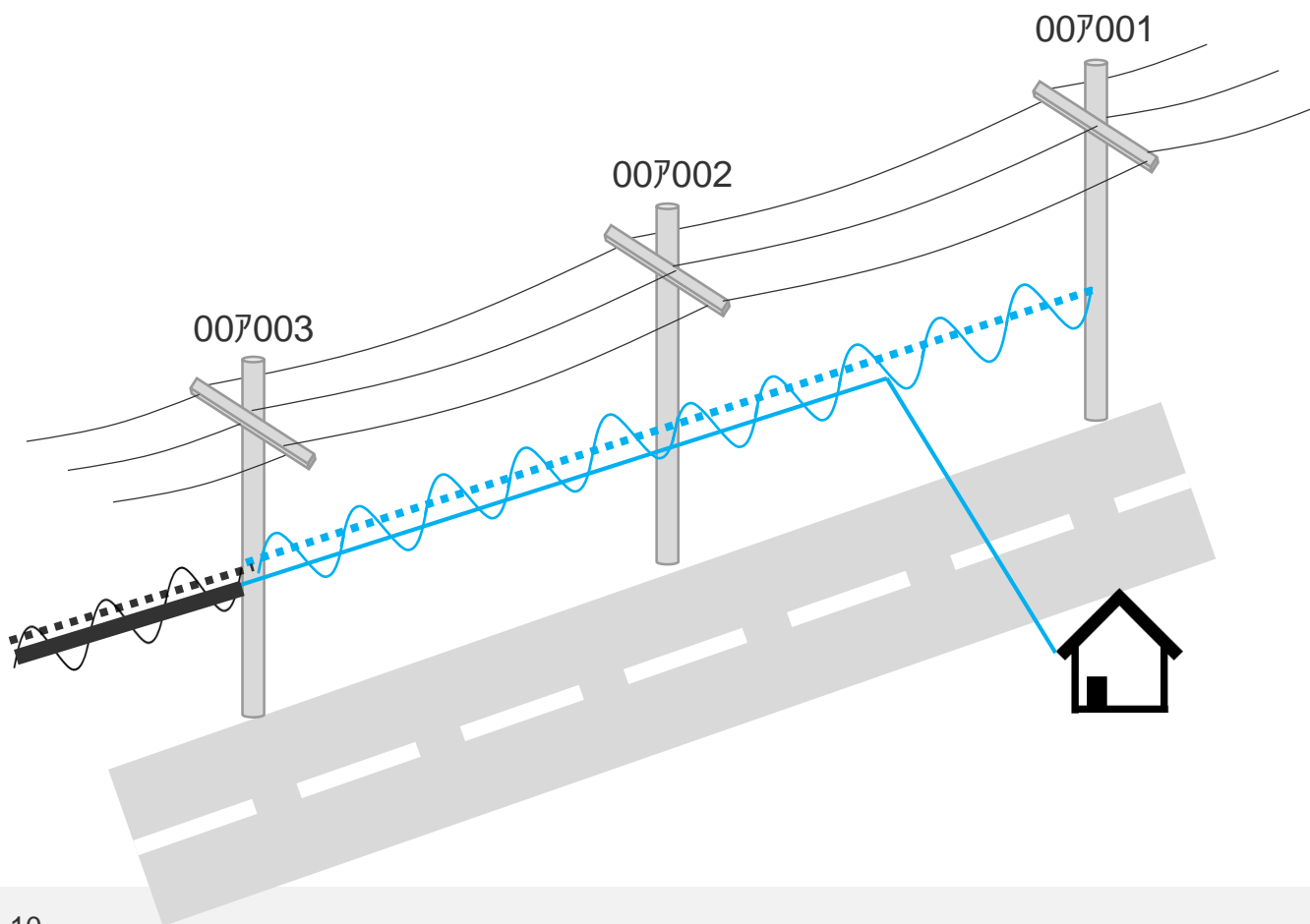
共架設備を撤去する場合



事例 7

凡例

: 通信線 (外径6mm以下かつ自重25g/m以下)
 : 通信線 (外径6mm超過または自重25g/m超過)
  : 吊線
 黒色 : 既に架設されている共架設備
 赤色 : 架設する共架設備
 青色 : 撤去する共架設備



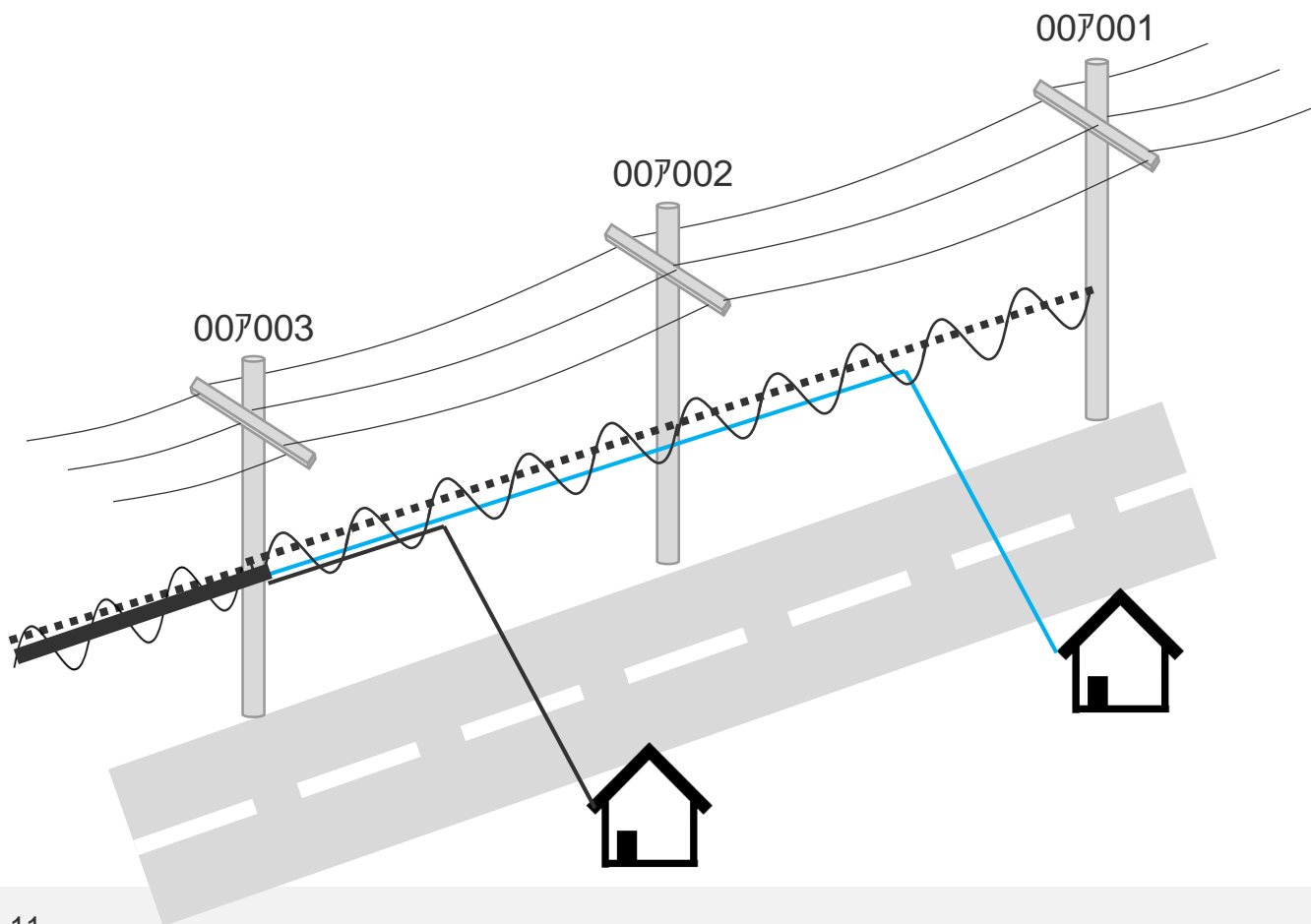
電柱番号	パターン	申込要否の考え方
007001	パターン⑥	当社から共架承諾を得ているポジションから全ての共架設備を撤去するため申込 「要」
007002		
007003	パターン⑦	電柱から需要場所へ引き込む通信線以外の共架設備 (本事例では吊線) を撤去するため申込 「要」

事例 8

凡例

: 通信線 (外径6mm以下かつ自重25g/m以下)
 : 通信線 (外径6mm超過または自重25g/m超過)
 : 吊線

黒色 : 既に架設されている共架設備
 赤色 : 架設する共架設備
 青色 : 撤去する共架設備



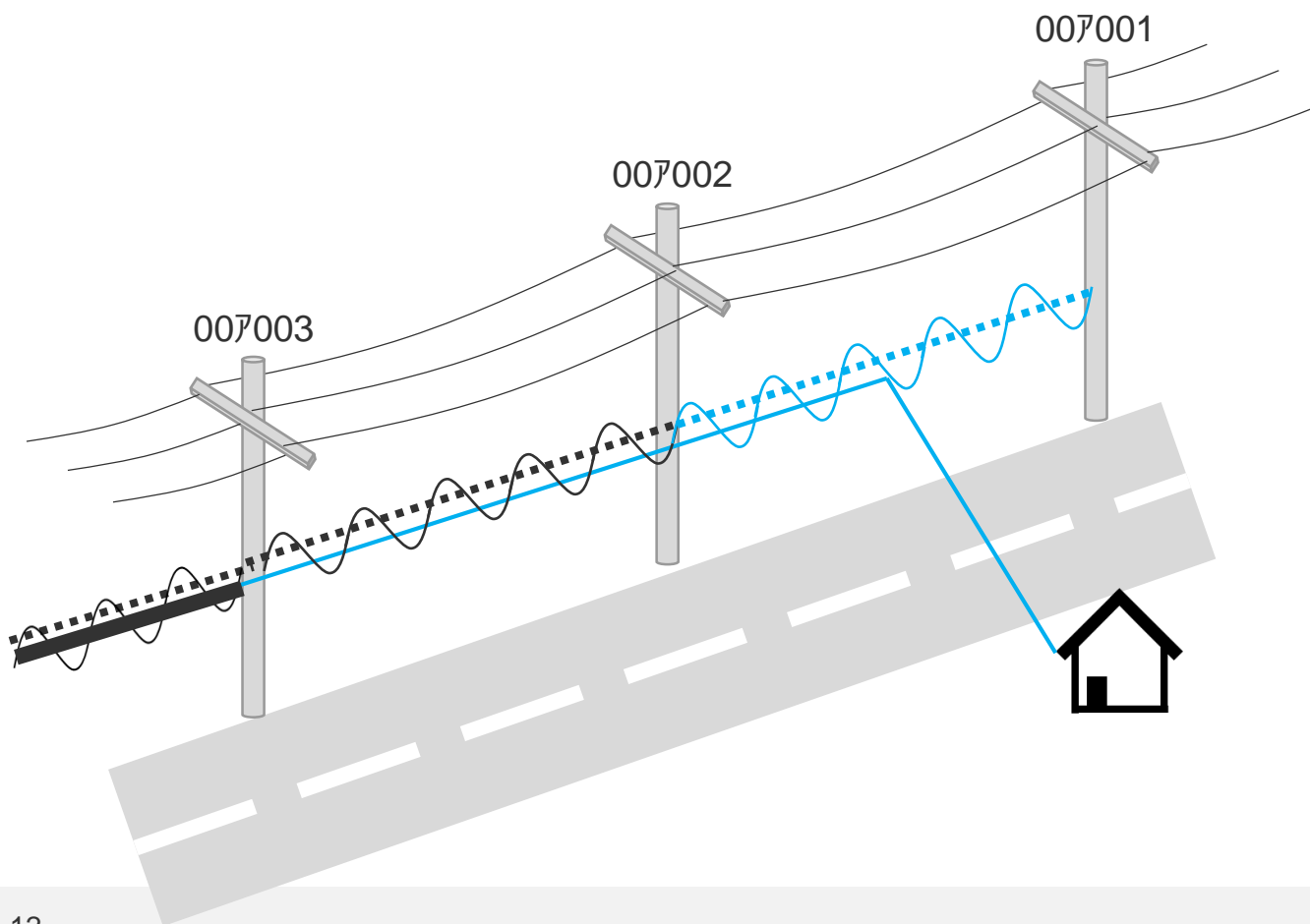
電柱番号	パターン	申込要否の考え方
007001	—	共架工事が発生していないため申込 「不要」
007002	パターン⑧	撤去する通信線の外径・自重が基準値以下であるため申込 「不要」
007003		

事例 9

凡例

: 通信線 (外径6mm以下かつ自重25g/m以下)
 : 通信線 (外径6mm超過または自重25g/m超過)
 : 吊線


黒色 : 既に架設されている共架設備
 赤色 : 架設する共架設備
 青色 : 撤去する共架設備



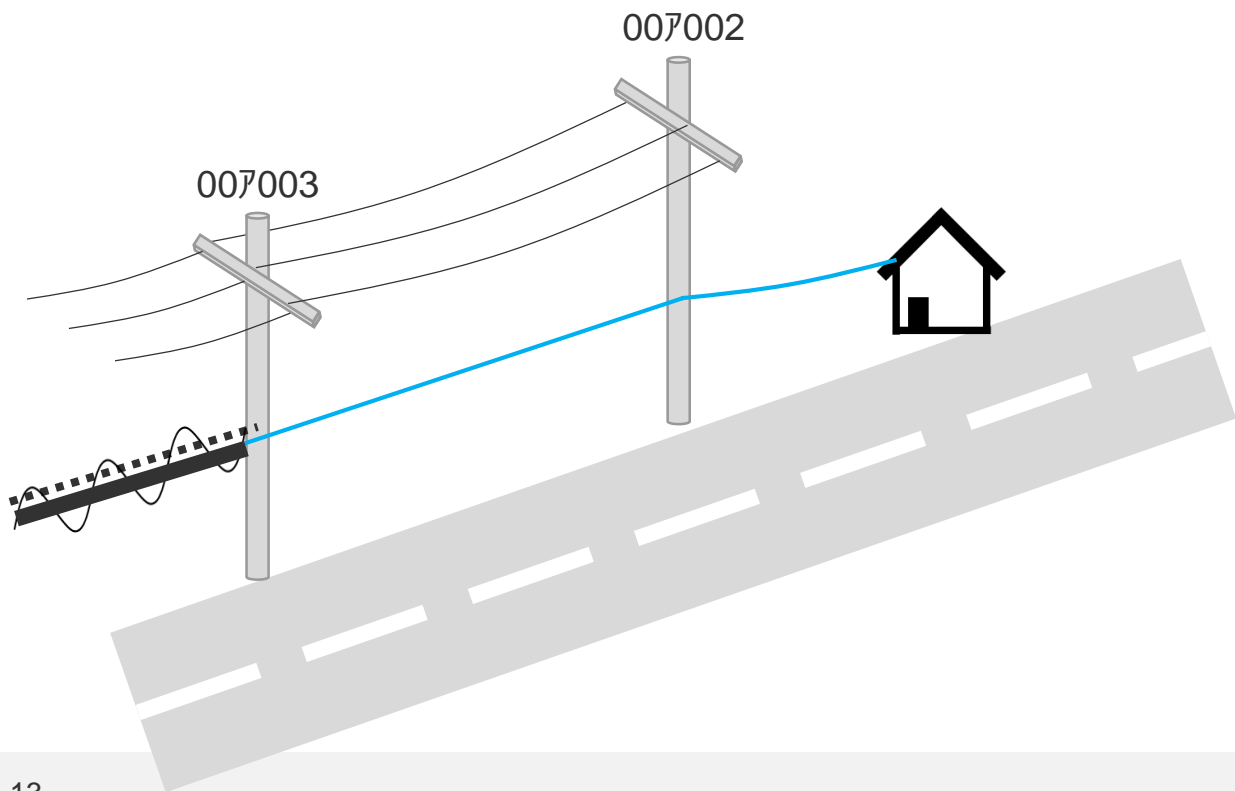
電柱番号	パターン	申込要否の考え方
007001	パターン⑥	当社から共架承諾を得ているポジションから全ての共架設備を撤去するため申込 「要」
007002	パターン⑦	電柱から需要場所へ引き込む通信線以外の共架設備 (本事例では吊線) を撤去するため申込 「要」
007003	パターン⑧	撤去する通信線の外径・自重が基準値以下であるため申込 「不要」

事例 10

凡例

: 通信線（外径6mm以下かつ自重25g/m以下）
 : 通信線（外径6mm超過または自重25g/m超過）
  : 吊線

黒色 : 既に架設されている共架設備
 赤色 : 架設する共架設備
 青色 : 撤去する共架設備



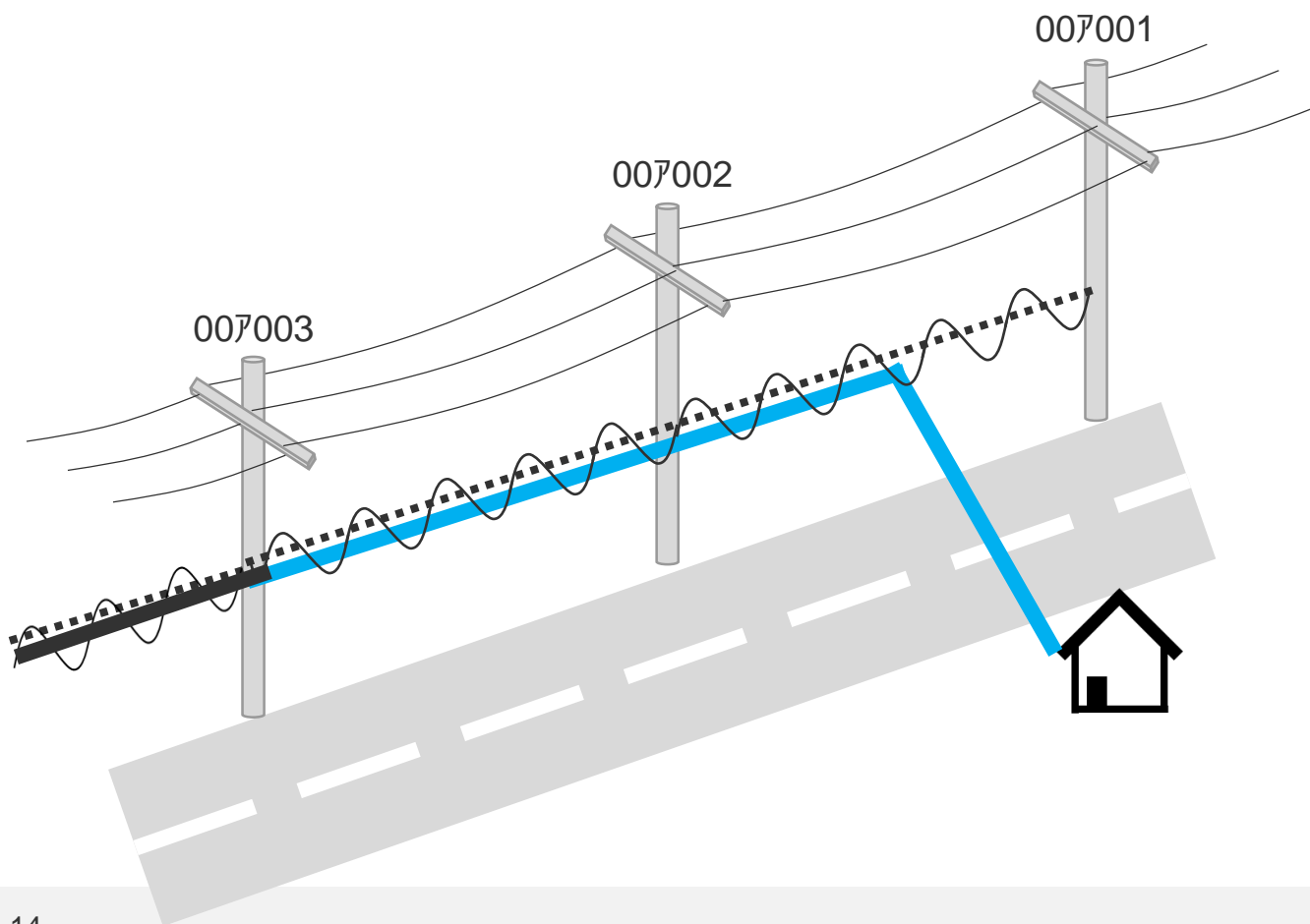
電柱番号	パターン	申込要否の考え方
007002	パターン⑥	当社から共架承諾を得ているポジションから全ての共架設備を撤去するため申込 「要」
007003	パターン⑧	撤去する通信線の外径・自重が基準値以下であるため申込 「不要」

事例 1 1

凡例

: 通信線（外径6mm以下かつ自重25g/m以下）
 : 通信線（外径6mm超過または自重25g/m超過）
 : 吊線

黒色 : 既に架設されている共架設備
 赤色 : 架設する共架設備
 青色 : 撤去する共架設備

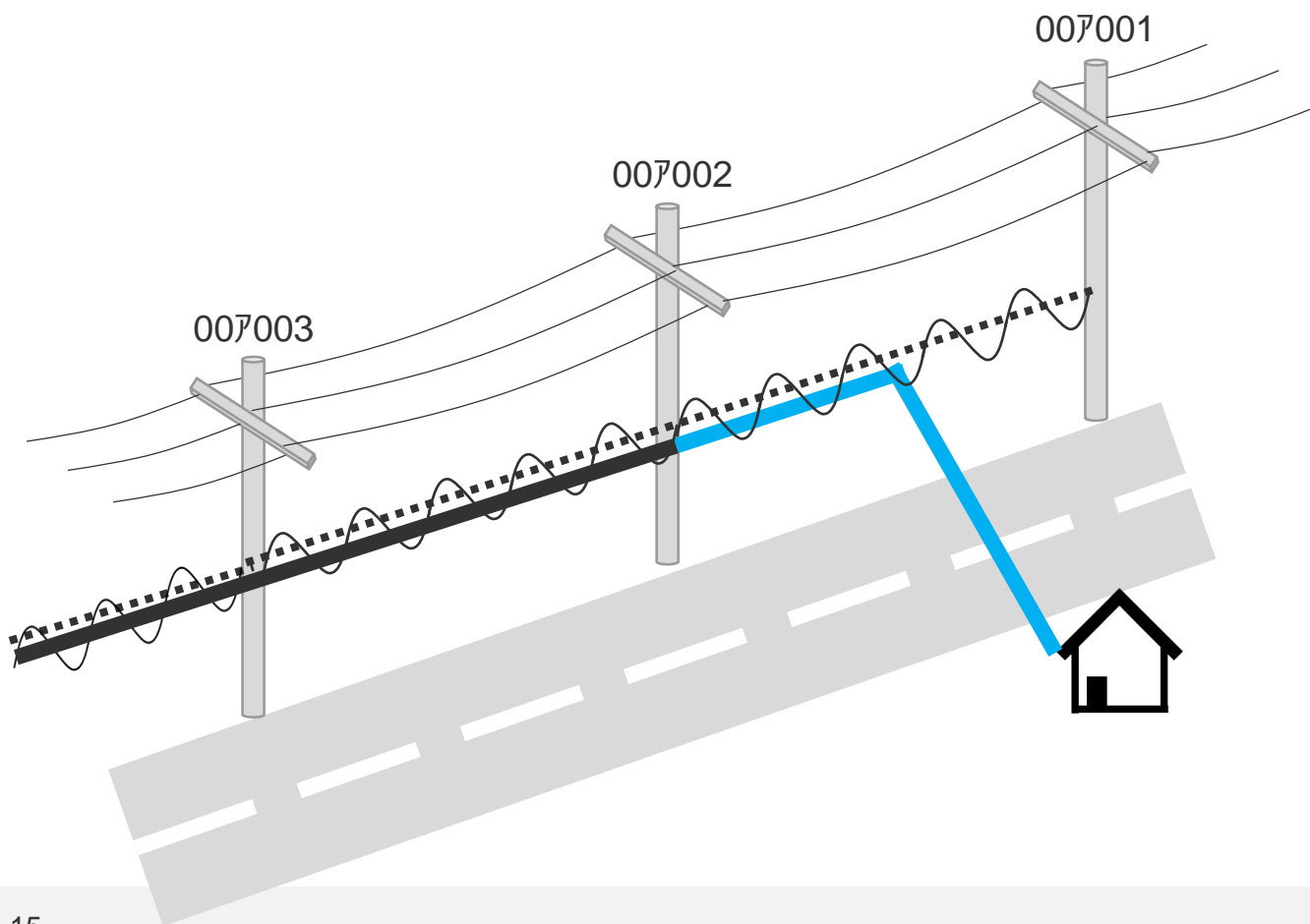


電柱番号	パターン	申込要否の考え方
007001	—	共架工事が発生していないため申込 「不要」
007002	パターン⑨	架設する通信線の外径・自重が基準値を超過しており、かつ電柱を経由しているため申込 「要」
007003		

事例 1 2

凡例

: 通信線（外径6mm以下かつ自重25g/m以下）
 : 通信線（外径6mm超過または自重25g/m超過）
 : 吊線
 黒色 : 既に架設されている共架設備
 赤色 : 架設する共架設備
 青色 : 撤去する共架設備



電柱番号	パターン	申込要否の考え方
007001 007003	—	共架工事が発生していないため申込 「不要」
007002	パターン⑩	撤去する通信線の外径・自重は基準値を超過しているが、電柱を経由していないため申込 「不要」 （従来どおり）



中部電力パワーグリッド