

0123456789



数字で読み解く 中部電力パワーグリッド

19

支社

中部5県に19支社。地域の多様なニーズにきめ細かくお応えします。

*2023年4月、6支社から19支社に組織見直しを実施



詳しくはこちら



事務系 24%

技術系 76%



9,533

人

[従業員数]

多種多様な力を持つ人材を確保・育成し、人財一人ひとりが能力を思う存分発揮するための取り組みを進めています。

34,871

基

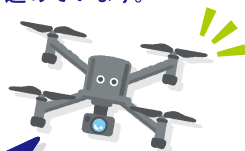
[送電線を支える支持物]

送電線を支える鉄塔などの数は、中部地方にあるコンビニの約4.4倍。



約4.4倍

ドローン
人に代わってドローンが支持物や電線を点検。安全性を高め、省力化・効率化も進めています



地球 3.7 周分



148,025

km

[電線の長さ]

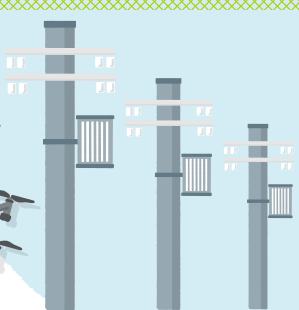
電気を届ける送電線・配電線の長さは、地球3.7周分。

2,871,000

基

[配電線を支える支持物]

配電線を支える電柱などの数は、名古屋市の人口の約1.2倍。



約1.2倍

NAGOYA CITY

変電所を全数無人化

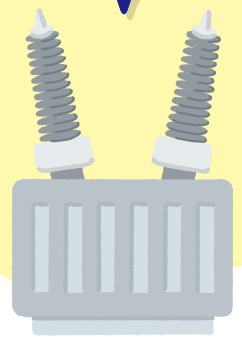
デジタルネットワークを導入し、高度で効率的な保守・運用を行います

1,004

か所

[変電所数]

電圧を変換する変電所は1,000か所以上。



愛知・岐阜・三重県内の駅*を合計した数を上回る
*約920駅(2020年度)

インフラ基盤をさらに強化

停電検知エリアの拡大による停電箇所の早期発見・解消などの効果が期待される次世代スマートメーターを2025年度から順次導入予定です

[スマートメーター]

2023年3月、一部取り替え作業が困難な場所などを除き、全数設置完了。

9,852,171

台



*スマートメーターは、2023年12月末時点の設置台数 その他は、2023年3月末時点の数値

中部電力パワーグリッドのサービス!



停電情報お知らせサービス

100万ダウンロード突破!

停電地区や復旧情報をマップで確認できます。お困りごとをチャットで相談も!

Android



iOS



公式Xアカウント

当社からのお知らせや取り組みなどを発信しています。



GO!プロ!うちの現場

現場の映像公開中!ドローンやGoProカメラでふだんは見られない角度から紹介しています。

