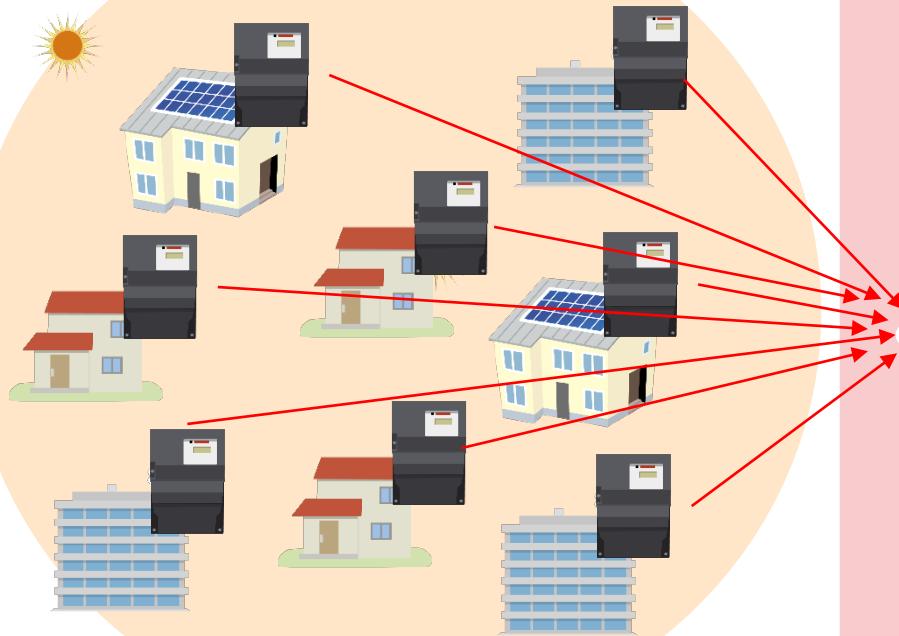


再エネ自給率見える化サービスの概要

サービス概要

- 「再エネ自給率見える化サービス」は、スマートメーターで取得したデータを活用し、その地域における再生可能エネルギーの自給率をお届けするとともに、サービス利用者の要望に応じて、自給率向上に向けた施策検討の支援をするものです。
- 地域単位で「見える化」した自給率は、再生可能エネルギー導入に関するその地域の課題分析や、施策効果の検証に役立てることができます。

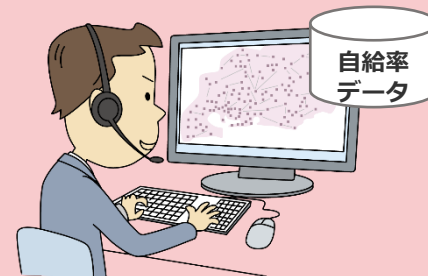
地域



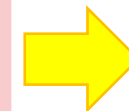
中部電力パワーグリッド



取得・活用



支援



お届け

サービス利用者



分析・検証



サービス画面イメージ（詳細画面）

再エネ自給率見える化 まちの全域

市区町村全域

市区町村名

〇〇市〇〇町

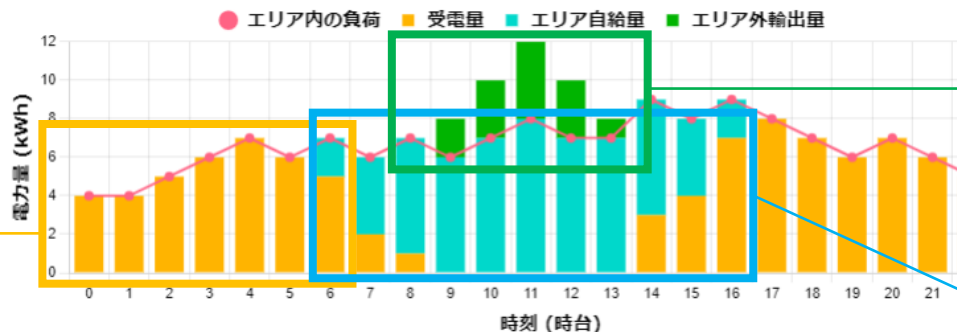
エリア自給率

（電力消費量のうち、そのエリア内で発電、消費した再生可能エネルギー量の割合）

エリア自給率 (%)

現在	本日	今月
37	26	23

現在のまちのでんき使用状況



受電量

（電力消費量のうち、他エリアより送電を受けた量 および 再生可能エネルギー以外によって、そのエリア内で発電、消費された量）

エリア外輸出量

（電力が余剰となったため、他エリアへ送電した量）

エリア自給量

（そのエリア内で発電、消費した再生可能エネルギー量）

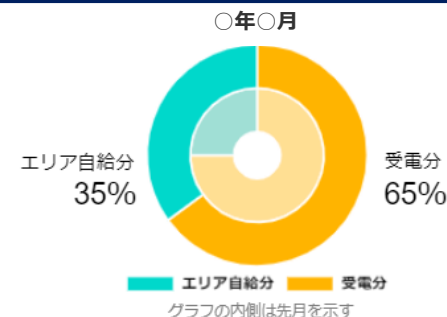
本日の天気 〇〇県〇〇部

降水確率 10% 最低気温：9℃ 最高気温：20℃



【実績】日照時間：4時間 最高気温：19℃

月間累計でんき使用状況



月間累計エリア自給率

サービス画面イメージ（郵便番号一覧）

郵便番号一覧

エリア自給率 (%)

郵便番号	市区町村	町域名	現在	本日	今月	でんきの 使用状況
〇〇〇 -〇〇〇〇	〇郡〇町	〇〇				詳細
〇〇〇 -〇〇〇〇	〇郡〇町	〇〇	100	60	49	詳細
〇〇〇 -〇〇〇〇	〇郡〇町	〇〇				詳細
〇〇〇 -〇〇〇〇	〇郡〇町	〇〇	100	57	47	詳細
〇〇〇 -〇〇〇〇	〇郡〇町	〇〇	35	25	29	詳細
〇〇〇 -〇〇〇〇	〇郡〇町	〇〇	99	56	42	詳細
〇〇〇 -〇〇〇〇	〇郡〇町	〇〇	61	37	37	詳細

郵便番号別の自給率のデータの一覧

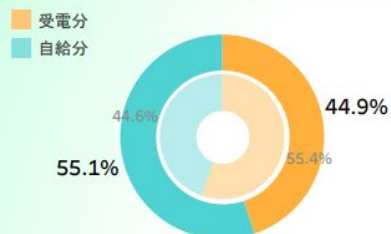
上記データは、スマートメータで計測した速報値をもとに作成しており、特別高圧ならびに一部高圧契約のお客さまは含まれておりません。

[選択画面へ戻る](#)

施策検討支援の例（月間レポート）

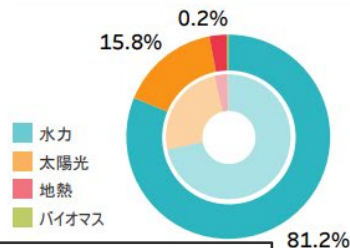
再エネ自給率見える化レポート（〇月分）

累計でんき使用状況

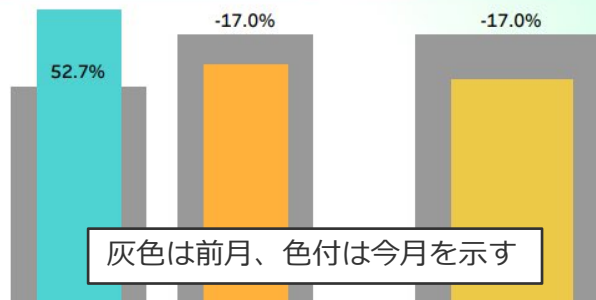


グラフの内側は前月、外側は今月を示す

再エネ割合



でんき使用状況（前月比）

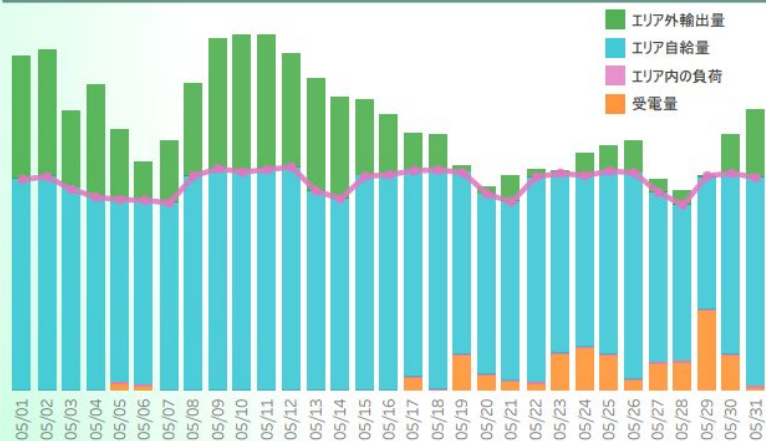


灰色は前月、色付は今月を示す

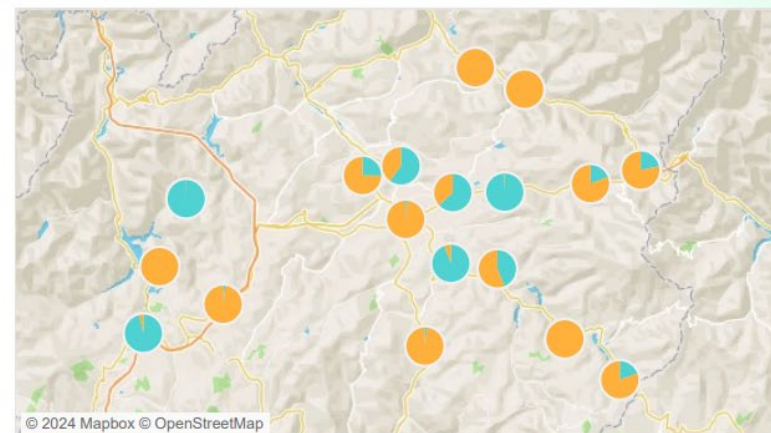
CO2排出量（前月比）



でんきの使用状況（日毎）



累計でんき使用状況（郵便番号別）





中部電力パワーグリッド