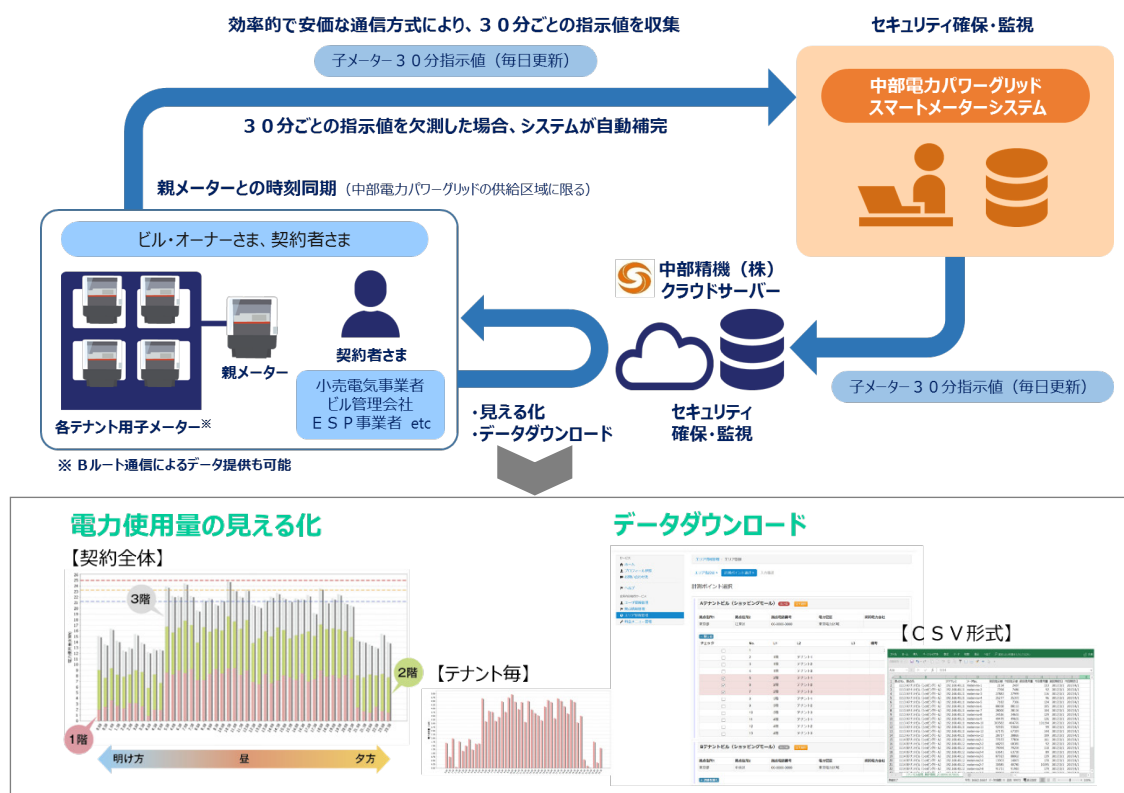


## 「スマート子メーター」の概要について

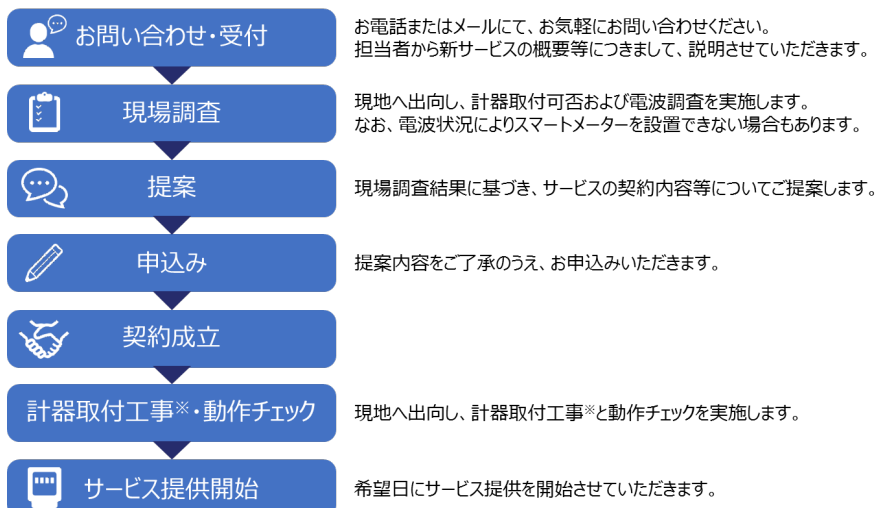
### 1. サービスの提供イメージ

中部電力パワーグリッドの所有するスマートメーターを、一括受電のお客さまの各テナント等の子メーターとして設置し、スマートメーター通信網・システムを経由して、30分単位の検針データをクラウドサーバーに収集・蓄積し、見える化します。また、検針データをダウンロードし、使用量算出等にご活用いただくことが可能です。



### 2. ご利用までの流れ

お問い合わせ・受付からサービス提供まで、中部精機にてワンストップで対応します。なお、お問い合わせ・受付は、中部電力パワーグリッドでも承っております。



※初回の計器取付工事費は、サービス料とは別に必要となります。施工は、お客さまでも実施いただけます。